



CITRIX®

1Y0-241 Citrix ADCの導入・管理 とトラフィック管理

試験準備ガイド2.0

2020年1月22日

免責事項

この試験準備ガイドは、学習資料や試験目標の解釈の仕方など、1Y0-241試験に関して必要な情報を提供し、試験で出題される可能性のある問題の種類を受験者が的確に評価できるようにすることを目的としています。このガイドの内容が認定試験の合格を保証するものではないことに留意してください。



目次

試験の概要

| | |
|-------------------------|---|
| 出題数 | 4 |
| 合格点 | 4 |
| 制限時間 | 4 |
| 対象者 | 4 |
| 登録と管理 | 4 |
| 再受験ポリシー | 5 |

試験の準備

| | |
|-------------------------------|----|
| 推奨される知識とスキル | 6 |
| 推奨される製品経験 | 7 |
| 推奨されるトレーニング | 7 |
| 不正な準備資料 | 7 |
| セクションのタイトルと比重 | 8 |
| 目標の理解 | 9 |
| セクション、目標、参考資料 | 10 |
| 付録：練習 | 22 |

貢献者とマーク

| | |
|--|----|
| 準備ガイドの作成者 | 25 |
| 専門家 (Subject Matter Expert: SME) | 25 |
| 注意 | 26 |
| マーク | 26 |

試験の概要

出題数

1Y0-241試験では、64問の問題が日本語で出題されます。この試験の一部の問題は採点対象外となっており、最終的な可否には影響しません。採点対象外の問題は、単に調査目的で試験に含まれています。

合格点

この試験の合格点は61%です。

制限時間

| 受験者のタイプ | 制限時間* | 注 |
|----------------------------------|-------------------------|--|
| 英語を母国語とする人 | 90分間 | |
| 英語を母国語としない人が、英語が外国語である国々で受験する場合 | 90分間 +30分間 (時間延長) | 時間の延長が自動的に認められます。 |
| 英語を母国語としない人が、英語が外国語ではない国々で受験する場合 | 90分間 +30分間 (時間延長) | Citrixに時間の延長を要求する必要があります。要求はここから送信します。 時間の延長要求 |

この試験の時間制限は合計で125分です。試験の合計時間は90 + 35分です。合計時間には機密保持契約とアンケート用の時間が含まれます。

対象者

1Y0-241試験は、Citrix ADC 13ソリューションの実装に必要な最低限の知識とスキルを評価する目的で作成されました。本試験に合格した受験者は、エンタープライズ環境でCitrix ADC 13をインストール、構成、運用することができるCitrix ネットワークプロフェッショナルとして最低限必要な知識とスキルを有することを意味します。本試験でテストされるタスクは、重要度の高い評価に基づいて、最も重要と見なされる、Citrix ADCでのネットワークとトラフィック最適化業務を遂行する能力を表します。

主な対象者:

- ネットワーク管理者
- ネットワークエンジニア
- Citrix管理者
- 運用エンジニア
- システムエンジニア/システム管理者
- クラウド管理者/エンジニア

登録と管理

この試験は、世界各地のピアソンVUEテストセンターで運営されています。受験のルールと手続きの詳細については、次のページを参照してください。

<https://www.citrix.com/training-and-certifications.html>

国や地域に関係なく、ピアソンVUEのWebサイト

(<http://www.pearsonvue.com/citrix>) を参照して、最寄りのテストセンターの場所を調べ、試験に登録したり、自宅やオフィスから受験したりすることが可能です (オンラインのリモート試験監督)。受験者本人が直接ピアソンVUEテストセンターで登録することもできます。米国およびカナダ在住の場合は、電話 (1-800-931-4084) で受験登録を行うこともできます。

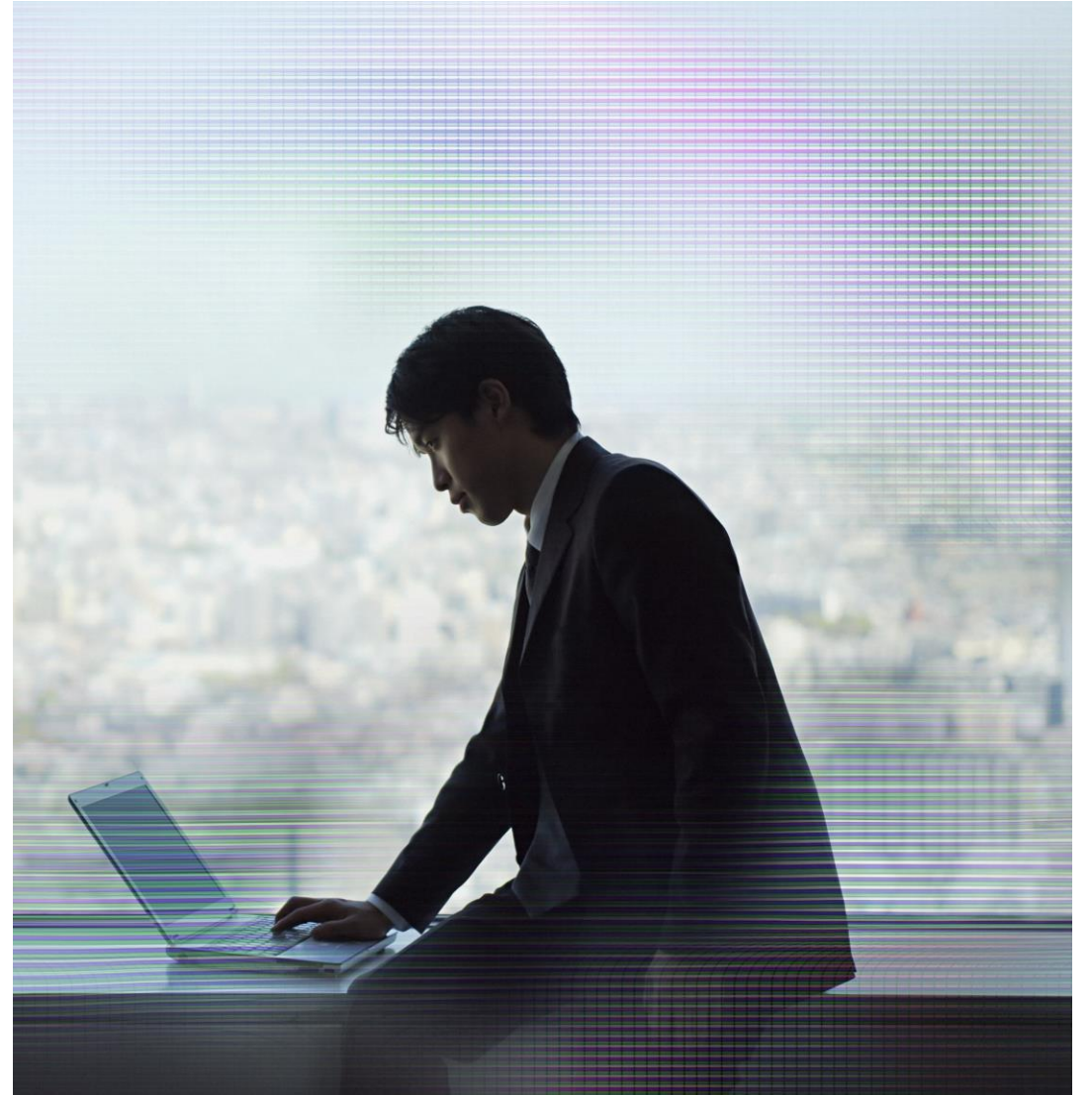
注: 電話で受験登録を行う場合は、追加料金として7 USドルが必要です。

再受験ポリシー

再受験の登録を行うには、1回目の試験が行われた時間から24時間待つ必要があります。2回目およびそれ以降の受験は、14日が経過しないと再受験できません。

このポリシーに違反すると、処罰の対象となり、Citrix試験の受験が禁止されたり、認定が取り消されたりする可能性があります。

Citrix試験の再受験ポリシーや受験者の行動方針ポリシーなど、各種ポリシーの詳細については、<https://www.citrix.com/training-and-certifications.html>を参照してください。



試験の準備

推奨される知識とスキル

受験者は受験前に次の知識を持っていることが望まれます。

- ネットワーキングの基本
- WindowsおよびLinuxサーバーの管理
- TCP/IP、HTTPプロトコル、およびOSIモデル
- サーバー負荷分散とコンテンツスイッチの概念
- Webサーバーソフトウェア
- DNS、SSL、圧縮の概念
- ネットワークセキュリティの脅威とサイト保護の概念

推奨される製品経験

受験者には、Citrix ADC 13ソリューションの次のトピックに関する6か月程度の経験があることが推奨されます。

- Citrix ADCの入門
- ネットワーキングの基本
- Citrix ADCプラットフォーム
- 高可用性
- 負荷分散
- SSLオフロード
- Citrix ADCのセキュリティ保護
- Citrix ADCのトラブルシューティング
- デフォルトのポリシー
- 書き換え、レスポнда、URL変換
- コンテンツスイッチ
- トラフィックの最適化
- グローバルサーバー負荷分散

推奨されるトレーニング

Citrix Educationは、受験前にCitrix ADC 12またはそれ以上の実務経験を積んでおくことを受験者に推奨しています。このための最善の方法は、Citrixの公式トレーニングコースを受講することです。次のコースで、Citrix ADC 13の基本およびCitrix ADCトラフィック管理ソリューションに関するトレーニングを提供しています。

- [CNS 225 Citrix ADC 13.xの導入・管理とトラフィック管理](#)

他のすべてのCitrix試験と同様に、受験者には試験範囲の製品を直接扱うことによって実務経験を積むことを推奨します。

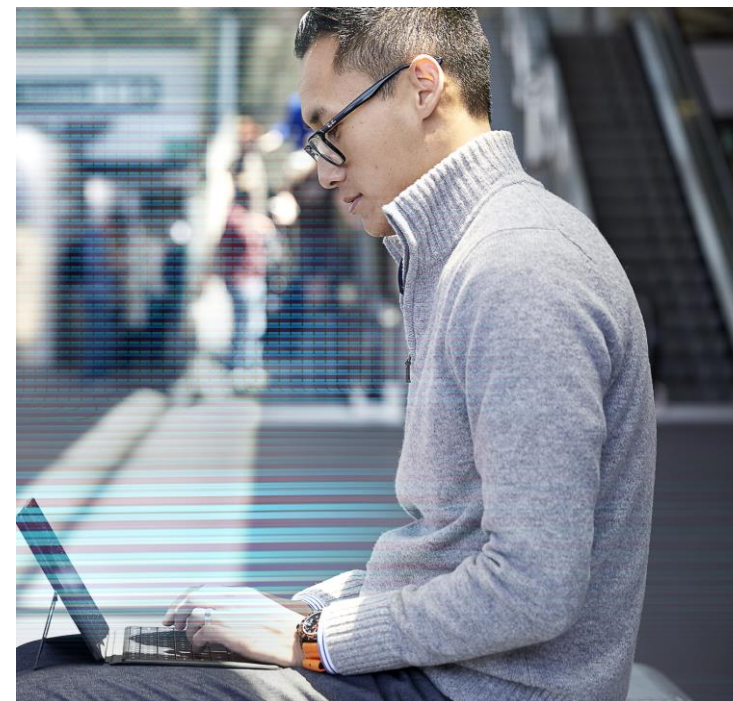
不正な準備資料

Citrix Educationでは、受験者が試験の準備に不正な資料を使っていないかどうかを確認するために試験の結果を監視しています。試験の準備に不正な資料が使われたことが確認された場合、その受験者の得点は無効とされ、認定が取り消されます。

試験の準備のためにCitrix認定トレーニング以外の資料をお探しの場合は、<http://www.certguard.com>で合法的なサイトかどうかを確認することをお勧めします。このサイトは、許可されていない素材を含むWebサイトにフラグを立てます。

セクションのタイトルと比重

| セクション | 比重 |
|-----------------------------|------|
| セクション1: はじめに | 6% |
| セクション2: ネットワーキングの基本 | 8% |
| セクション3: Citrix ADCプラットフォーム | 5% |
| セクション4: 高可用性 | 6% |
| セクション5: 負荷分散 | 8% |
| セクション6: SSLオフロード | 9% |
| セクション7: Citrix ADCのセキュリティ保護 | 8% |
| セクション8: トラブルシューティング | 9% |
| セクション9: デフォルトのポリシー | 11% |
| セクション10: 書き換え、レスポнда、URL変換 | 11% |
| セクション11: コンテンツスイッチ | 5% |
| セクション12: 最適化 | 3% |
| セクション13: グローバルサーバー負荷分散 | 11% |
| 合計 | 100% |



このガイドの中の各セクションの比重は、列挙されたトピックに対し試験のどのくらいの分量が割かれているか理解してもらうことを意図しています。実際、パーセンテージがそのまま試験の中の問題数と対応しています。たとえば、試験の出題数が60問でセクション1の比重が50%の場合、セクション1に関連する出題数は30問になります ($60 \times 50\% = 30$)。

セクションの比重は受験者の得点を計算するために使用されているものではありませんので、ご注意ください。試験問題には、全体的な重要性に基づいてさまざまな比重が割り当てられているため、採点のはるかに複雑になります。問題の中には得点値の異なるものもあるため、セクションの比重と試験の得点は必ずしも1対1で関連しているわけではありません。

Citrix試験の採点の仕組みの詳細については、ブログ「[The Scoring Secrets for Citrix Exams - Divulged](#)」を参照してください。

目標の理解

このガイドに示されている目標と例を参照して、試験に出るトピックと出題される可能性があるトピックの例を確認してください。

たとえば、目標が「モニターを構成する」であり、例のいずれかが「状況別にどのタイプのモニターをいつ使用するかを確認する」の場合は、次のような問題が予想されます。

- 特定の要件に応じて構成すべきモニターのタイプを確認する質問：
 - Webサーバーからのレスポンスで特定のテキスト文字列が返されるかどうかを検証するには、どのタイプのモニターを構成すればよいですか。

注: このガイドの「セクション、目標、例、参考資料」セクションに示されている例は、出題される可能性があるすべてのトピックを網羅しているわけではありません。これらの例はガイドとしてのみ提供されています。

この試験の目標と例は、試験プロジェクトマネージャーと専門家 (Subject Matter Expert: SME) により、エンタープライズ環境でのNetScaler 12のインストール、構成、操作に関係すると認められたタスクに基づいて作成されました。

各目標に対する問題の数はその目標の重要性に直接関係し、該当するタスクの実行頻度に比例しています。

セクション、目標、参考資料

- Citrix製品ドキュメント: <http://docs.citrix.com>
- Citrixサポート: <http://www.citrix.com/support>
- Citrixブログ: <http://blogs.citrix.com/>

| 目標の番号 | 目標 | 参考資料 |
|--------------|------------------------------------|--|
| セクション1: はじめに | | |
| 1.01 | Citrix ADCのアーキテクチャと機能を理解する。 | CNS-225 Citrix ADC 13.xの導入・管理とトラフィック管理 (モジュール1、2) https://www.citrix.com/blogs/2012/03/08/connection-multiplexing-in-netscaler/ https://citrixexams.sharefile.com/d-s4a8deae5bed94093ada99a0aa9feab56 |
| 1.02 | Citrix ADCハードウェアとそのコンポーネントを識別する。 | CNS-225 Citrix ADC 13.xの導入・管理とトラフィック管理 (モジュール1、3) https://citrixexams.sharefile.com/d-s37fdc66a58ca43f5a9c679e2a2e62be5 https://citrixexams.sharefile.com/d-s9d1f269f653e44309ab54b2f5589b276 https://citrixexams.sharefile.com/d-se9453614c6834863a8d0d3302e4e56eb |
| 1.03 | 特定の環境向けの展開オプションおよびライセンスオプションを確認する。 | CNS-225 Citrix ADC 13.xの導入・管理とトラフィック管理 (モジュール1、2) https://www.citrix.com/blogs/2018/06/20/citrix-networking-a-licence-to-thrill/ |
| 1.04 | Citrix ADCを設定および構成する方法を確認する。 | CNS-225 Citrix ADC 13.xの導入・管理とトラフィック管理 (モジュール2) https://citrixexams.sharefile.com/d-sf5ef4424de01492696ef587ce1c08e94 https://citrixexams.sharefile.com/d-s1584cb9b0a3c4d1c9256d3cc61d45fb7 |

| 目標の番号 | 目標 | 参考資料 |
|---------------------|---|---|
| セクション2: ネットワーキングの基本 | | |
| 2.01 | 特定の要件に基づいてCitrix ADCで使用するネットワークトポロジを確認する。 | CNS-225 Citrix ADC 13.xの導入・管理とトラフィック管理 (モジュール2) https://citrixexams.sharefile.com/d-sfeb32e6ab07548cc8930b8188555ea77 https://citrixexams.sharefile.com/d-sef73c1fdf5d14d8698130802202c3fd5 |
| 2.02 | 特定の環境の構成時に使用するインターフェイスのIPアドレスタイプとVLANを確認する。 | CNS-225 Citrix ADC 13.xの導入・管理とトラフィック管理 (モジュール2) https://citrixexams.sharefile.com/d-sef73c1fdf5d14d8698130802202c3fd5 https://www.citrix.com/blogs/2018/07/23/separating-netscaler-management-and-data-traffic-for-disa-stigs |
| 2.03 | 特定の環境で使用するCitrix ADCルーティングおよびトラフィック処理モードを識別する | CNS-225 Citrix ADC 13.xの導入・管理とトラフィック管理 (モジュール2) https://citrixexams.sharefile.com/d-s4482833f54d441e48fd4bab1721a80d2 https://citrixexams.sharefile.com/d-s96970157fe2c4a6fa61f96f8a68e2062 |
| 2.04 | 特定の要件に基づいてアクセス制御リストを構成する方法を確認する。 | CNS-225 Citrix ADC 13.xの導入・管理とトラフィック管理 (モジュール2) https://citrixexams.sharefile.com/d-s7a3d8ba0a8f3430d9620bc7001d8c0b4 https://citrixexams.sharefile.com/d-s361f82c42e2b477b92dfcc0188a9c99f |

| 目標の番号 | 目標 | 参考資料 |
|----------------------------|---|---|
| セクション3: Citrix ADCプラットフォーム | | |
| 3.01 | 特定のユースケースで使用するハードウェア (Citrix ADC MPX、VPX、CPX、BLX、またはSDX) を確認する。 | CNS-225 Citrix ADC 13.xの導入・管理とトラフィック管理 (モジュール3) https://citrixexams.sharefile.com/d-sdf4ca7e8d75346fd87f496d4901b3a0c https://citrixexams.sharefile.com/d-s142ee7842a57456698ddf9f4f7f94d33 |
| 3.02 | Citrix ADC SDXのマルチテナント構造の要素を識別する。 | CNS-225 Citrix ADC 13.xの導入・管理とトラフィック管理 (モジュール3) https://citrixexams.sharefile.com/d-s2276f52972df42a7bb8e0d1dcbf7a6d4 https://citrixexams.sharefile.com/d-sae60413aff54455783c5d16c73f7988d |
| 3.03 | 各種SDXインターフェイス割り当てシナリオにおけるSDX固有の機能を確認する | CNS-225 Citrix ADC 13.xの導入・管理とトラフィック管理 (モジュール2、3) https://citrixexams.sharefile.com/d-sb97c321b39d446e29959efe0745d0569 https://citrixexams.sharefile.com/d-sc222c3a4aaea4bc1b6cfb2a2c091a568 https://citrixexams.sharefile.com/d-s0949cc160737400b81305aa2529843ad https://citrixexams.sharefile.com/d-s6b57787fb46742aaa2f08d9eb6732e9b |
| セクション4: 高可用性 | | |
| 4.01 | Citrix ADCにおける高可用性 (HA) プロセスの仕組みを理解する。 | CNS-225 Citrix ADC 13.xの導入・管理とトラフィック管理 (モジュール4) https://citrixexams.sharefile.com/d-sbb70f3e5d9b148e4a4ee9c26a4abc9aa https://citrixexams.sharefile.com/d-s3eaeca2e7a354141b438151d23044329 https://citrixexams.sharefile.com/d-sfda5adbca08f4d5a85bb679abaae7758 https://citrixexams.sharefile.com/d-s6ad4f813d66c41f0986aaf2901bccee3 |

| 目標の番号 | 目標 | 参考資料 |
|-------|---|--|
| 4.02 | 特定の環境に適したCitrix ADC高可用性構成オプション（詳細設定を含む）を確認する。 | CNS-225 Citrix ADC 13.xの導入・管理とトラフィック管理 （モジュール4） https://citrixexams.sharefile.com/d-sc6bbb90f4e7a40c2bdf8afedc7b223f1 https://citrixexams.sharefile.com/d-sf9091be126b342c3a5213b5e1fad68c8 |
| 4.03 | 特定のシナリオでCitrix ADC高可用性構成を管理するために使用する方法を確認する。 | CNS-225 Citrix ADC 13.xの導入・管理とトラフィック管理 （モジュール4） https://citrixexams.sharefile.com/d-s5ed7ccfc426347efb09b9948ef42976d https://citrixexams.sharefile.com/d-s6ec7691e8e1549ef8a49ab89b596cd73 |
| 4.04 | 一般的な高可用性に関する問題を解決する方法を確認する。 | CNS-225 Citrix ADC 13.xの導入・管理とトラフィック管理 （モジュール4） https://citrixexams.sharefile.com/d-s98fb31ae56f0477089f43cd17c5c1e8e https://citrixexams.sharefile.com/d-s204ccc47400f40e09074e7ca430be055 https://citrixexams.sharefile.com/d-s8e300f5673064f90b14e4f8f864cbecc |

| 目標の番号 | 目標 | 参考資料 |
|--------------|---|---|
| セクション5: 負荷分散 | | |
| 5.01 | Citrix ADC負荷分散におけるエンティティの役割を識別する。 | CNS-225 Citrix ADC 13.xの導入・管理とトラフィック管理 (モジュール5) https://citrixexams.sharefile.com/d-se50bd29dd67248d1864cbffdbf49cad2 https://citrixexams.sharefile.com/d-s7f64e645a94a4d99b1cfee4651917724 |
| 5.02 | Citrix ADCに用意されている各種負荷分散およびモニタリングオプションを使用する状況を確認する。 | CNS-225 Citrix ADC 13.xの導入・管理とトラフィック管理 (モジュール5) https://citrixexams.sharefile.com/d-s69629b84a7a344e9ae24d77c4d7853c3 https://citrixexams.sharefile.com/d-s1c2e43d5305244238da567eb62c651cc https://citrixexams.sharefile.com/d-s84d84406ea304bf5b7b700a90e30b8cc https://citrixexams.sharefile.com/d-s5990600b18a240c0af7d0996019af892 |
| 5.03 | シナリオに基づいてモニタリングおよびサービスオプションをカスタマイズする方法を確認する。 | CNS-225 Citrix ADC 13.xの導入・管理とトラフィック管理 (モジュール5) https://citrixexams.sharefile.com/d-sfeeb53fe24c0460c9d1e591b942b4c16 https://citrixexams.sharefile.com/d-s24fca327028443b8bd94a81bd862b277 https://citrixexams.sharefile.com/d-sd453d183a2994bcd91956843930f9e3d |

| 目標の番号 | 目標 | 参考資料 |
|------------------|--|--|
| 5.04 | 特定のシナリオに基づいてCitrix ADC負荷分散構成を保護およびトラブルシューティングするために使用する方法を確認する。 | CNS-225 Citrix ADC 13.xの導入・管理とトラフィック管理 (モジュール5) https://citrixexams.sharefile.com/d-sdae1cb7faf884940919bc47b80c499a2 |
| セクション6: SSLオフロード | | |
| 6.01 | SSL証明書を作成およびアップロードするためのプロセスと要件を確認する。 | CNS-225 Citrix ADC 13.xの導入・管理とトラフィック管理 (モジュール6) https://citrixexams.sharefile.com/d-sfa0a6d224d0241b5a26e424fa8543eeb https://citrixexams.sharefile.com/d-s23ace387907b45f981987dcc340b0cae |
| 6.02 | SSL仮想サーバーを作成する方法を確認する。 | CNS-225 Citrix ADC 13.xの導入・管理とトラフィック管理 (モジュール6) https://citrixexams.sharefile.com/d-sed8fc817ebd7463f855b1ac1d81b5732 https://citrixexams.sharefile.com/d-saaf55084a7da4f35b48ef99457f69bb7 https://citrixexams.sharefile.com/d-s9a64e56a96e440128e9f846c46648095 |
| 6.03 | 特定の環境で使用するSSL展開を確認する。 | CNS-225 Citrix ADC 13.xの導入・管理とトラフィック管理 (モジュール6) https://citrixexams.sharefile.com/d-scbab5ff58e7745a9a92ab2c404fa31ba https://citrixexams.sharefile.com/d-scb50e83cce3449baa75cbb7fbaa3edac |
| 6.04 | 特定のSSL悪用手法を防ぐためのCitrix ADC構成設定を確認する。 | CNS-225 Citrix ADC 13.xの導入・管理とトラフィック管理 (モジュール6) https://citrixexams.sharefile.com/d-s13198b7f43d0455887e1c65d0708f07b https://citrixexams.sharefile.com/d-sa63202c8a6f442f2994f3dca88ac7f95 |

| 目標の番号 | 目標 | 参考資料 |
|-----------------------------|---|---|
| セクション7: Citrix ADCのセキュリティ保護 | | |
| 7.01 | 認証、承認、監査を利用する方法を確認する。 | CNS-225 Citrix ADC 13.xの導入・管理とトラフィック管理 (モジュール7) https://citrixexams.sharefile.com/d-s0e430c8d13e24edba4d8a489bc7a98ea https://citrixexams.sharefile.com/d-sc8d2899a33514edaab66982310cf1abf https://citrixexams.sharefile.com/d-s8e8f544a1d2c446db507ca21c1fd0516 |
| 7.02 | Citrix ADCで認証および承認を構成する方法を確認する。 | CNS-225 Citrix ADC 13.xの導入・管理とトラフィック管理 (モジュール7) https://citrixexams.sharefile.com/d-s571c569d0c794076aeed6a02122cc623 https://citrixexams.sharefile.com/d-sa7976c62aed745739bfb804d0fb648ed https://citrixexams.sharefile.com/d-s010b0f6da5954b239dfbf0352ee21e6c |
| 7.03 | Citrix ADC構成を保護するために必要なコンポーネントおよびステップを確認する。 | CNS-225 Citrix ADC 13.xの導入・管理とトラフィック管理 (モジュール7) https://citrixexams.sharefile.com/d-sbef29d1e25544a149348960e3c9936ac https://www.citrix.com/blogs/2014/04/09/activeactive-gslb-for-xendesktop-a-practical-approach-part-1/ https://www.citrix.com/blogs/2013/09/19/hdx-insight-integration-with-director/ https://citrixexams.sharefile.com/d-se1a05b9942a244b9a1569c1a6d793302 |
| 7.04 | 特定のシナリオで管理パーティションを利用する方法を確認する。 | CNS-225 Citrix ADC 13.xの導入・管理とトラフィック管理 (モジュール7) https://citrixexams.sharefile.com/d-sb393794690014bf79d9869128bda24d9 |

| 目標の番号 | 目標 | 参考資料 |
|---------------------|--|--|
| セクション8: トラブルシューティング | | |
| 8.01 | Citrix ADCログの問題を解決する方法を確認する。 | CNS-225 Citrix ADC 13.xの導入・管理とトラフィック管理 (モジュール8) https://citrixexams.sharefile.com/d-sd3c8c51e78424d9b97a07d36438f9c41 https://citrixexams.sharefile.com/d-se082630e17d44bc0bc46b8185048e2bf |
| 8.02 | 簡易ネットワーク管理プロトコル (Simple Network Management Protocol: SNMP) データを使用してCitrix ADC環境を監視する方法を確認する。 | CNS-225 Citrix ADC 13.xの導入・管理とトラフィック管理 (モジュール8) https://citrixexams.sharefile.com/d-sa122ba794c4943c2994af4c005aa31ed https://citrixexams.sharefile.com/d-sc626145c7ebc4a99ad7a57f8cb22986e |
| 8.03 | AppFlowおよびCitrix Application Delivery Management機能を使用してCitrix ADC内の問題をトラブルシューティングする方法を確認する。 | CNS-225 Citrix ADC 13.xの導入・管理とトラフィック管理 (モジュール8) https://citrixexams.sharefile.com/d-s5224939b53d046658ab9685915c1a7c2 https://citrixexams.sharefile.com/d-s4670999422e8407c840e9d3c67cdac48 |
| 8.04 | Citrix Application Delivery Managementを使用して特定の問題をトラブルシューティングする方法を確認する。 | CNS-225 Citrix ADC 13.xの導入・管理とトラフィック管理 (モジュール8) https://citrixexams.sharefile.com/d-s3c0f96091b4847fc9b7dda98848b4676 https://citrixexams.sharefile.com/d-sb7b7968568ee41f3acf8c1adaad78613 https://citrixexams.sharefile.com/d-s3910be1f9ef44287afa4a098c726f48d |
| 8.05 | 環境内の特定の問題を識別するために使用するCitrix ADCトラブルシューティングツールを確認する。 | CNS-225 Citrix ADC 13.xの導入・管理とトラフィック管理 (モジュール8) https://citrixexams.sharefile.com/d-s107317fa6fa64a01a11166e350fda9e1 |

| 目標の番号 | 目標 | 参考資料 |
|--------------------|--|--|
| セクション9: デフォルトのポリシー | | |
| 9.01 | Citrix ADCの拡張ポリシー式を構成する方法を確認する。 | CNS-225 Citrix ADC 13.xの導入・管理とトラフィック管理 (モジュール9) https://citrixexams.sharefile.com/d-s755ccbc85f094f35a502524925c208db |
| 9.02 | ポリシー式評価のアクションを構成する方法を確認する。 | CNS-225 Citrix ADC 13.xの導入・管理とトラフィック管理 (モジュール9) https://citrixexams.sharefile.com/d-s39fa384680df4eaf9d11b111c85d0651 |
| 9.03 | 特定の情報に基づいてポリシーバインドに含まれる必要があるキー属性を確認する。 | CNS-225 Citrix ADC 13.xの導入・管理とトラフィック管理 (モジュール9) https://citrixexams.sharefile.com/d-s346adfdc599349e48e95763292978771 |
| 9.04 | AppExpertでデフォルトのポリシーを作成する方法を確認する。 | CNS-225 Citrix ADC 13.xの導入・管理とトラフィック管理 (モジュール9) https://citrixexams.sharefile.com/d-s9ead40e9b94344a7a01eb485cd12719f https://citrixexams.sharefile.com/d-s3fd614082cbc4c63aececadb92525d61 https://citrixexams.sharefile.com/d-scb8d5b51f9d64db79dca67f77cd91b66 |
| 9.05 | 特定の環境でHTTPコールアウトとレート制限を使用する方法を確認する。 | CNS-225 Citrix ADC 13.xの導入・管理とトラフィック管理 (モジュール9) https://citrixexams.sharefile.com/d-sca7993824dc244c6856d99ece949e44d |

| 目標の番号 | 目標 | 参考資料 |
|----------------------------|------------------------------------|--|
| セクション10: 書き換え、レスポнда、URL変換 | | |
| 10.01 | 特定の環境で書き換え機能を利用する方法を確認する。 | CNS-225 Citrix ADC 13.xの導入・管理とトラフィック管理 (モジュール10) https://citrixexams.sharefile.com/d-s2ccd1505dc30401289a35663c413ab98 https://citrixexams.sharefile.com/d-sa4c4387af7b94bd4b55541c3e255d3d8 |
| 10.02 | 特定の環境でレスポндаポリシーを利用する方法を確認する。 | CNS-225 Citrix ADC 13.xの導入・管理とトラフィック管理 (モジュール10) https://citrixexams.sharefile.com/d-sf267d9abcb0d423fb4f0acc83238ffc0 https://citrixexams.sharefile.com/d-s8f40cce1c39a47aa9542e5499d378d20 |
| 10.03 | 特定の環境でURL変換を使用する方法を確認する。 | CNS-225 Citrix ADC 13.xの導入・管理とトラフィック管理 (モジュール10) https://citrixexams.sharefile.com/d-sae2bc71fba904a4b9d80ac76d8fbfb90 https://citrixexams.sharefile.com/d-s6677ba9e9816495284b2b939e3e36eb9 |
| 10.04 | 特定の環境内でパターンセットとデータセットを利用する方法を確認する。 | CNS-225 Citrix ADC 13.xの導入・管理とトラフィック管理 (モジュール10) https://citrixexams.sharefile.com/d-sdfb60a2eac2c4de68f1af601ab044ec5 |
| セクション11: コンテンツスイッチ | | |
| 11.01 | コンテンツスイッチコンポーネントを利用する方法を確認する。 | CNS-225 Citrix ADC 13.xの導入・管理とトラフィック管理 (モジュール11) https://citrixexams.sharefile.com/d-s0ae68f14be5243c8ac7e5628b2e94339 https://citrixexams.sharefile.com/d-sc71011b75c3b441fa5e7609fa8817ad1 |

| 目標の番号 | 目標 | 参考資料 |
|--------------|---|--|
| 11.02 | 特定の環境でコンテンツスイッチポリシーを使用する方法を確認する。 | CNS-225 Citrix ADC 13.xの導入・管理とトラフィック管理 (モジュール11) https://citrixexams.sharefile.com/d-sf24815254b3847cb98ef09f8410c388a https://citrixexams.sharefile.com/d-s89ee6d9532e14ec6baf9a5e42e363e20 |
| 11.03 | ルールの優先順位がポリシーにどう作用するかを確認する。 | CNS-225 Citrix ADC 13.xの導入・管理とトラフィック管理 (モジュール11) https://citrixexams.sharefile.com/d-s3d37dae72c794c2d8e081ba8319337d5 https://citrixexams.sharefile.com/d-s6f494eaacaba4670a288ba4a1776e75c |
| セクション12: 最適化 | | |
| 12.01 | Citrix ADC環境にトラフィック圧縮を実装する方法を確認する。 | CNS-225 Citrix ADC 13.xの導入・管理とトラフィック管理 (モジュール12) https://citrixexams.sharefile.com/d-sad779dc452164e72acc6b2b247f26610 https://citrixexams.sharefile.com/d-s8ba9a0c0a20e4b4d85c66a430215d67c |
| 12.02 | フロントエンド最適化を構成してより効率的にWebブラウザをレンダーする方法を確認する。 | CNS-225 Citrix ADC 13.xの導入・管理とトラフィック管理 (モジュール12) https://citrixexams.sharefile.com/d-sbc7cc70c9de24d52b18a5775390e5226 https://citrixexams.sharefile.com/d-s73eb56048660409cb4678e5acc043fef |

| 目標の番号 | 目標 | 参考資料 |
|------------------------|---|---|
| セクション13: グローバルサーバー負荷分散 | | |
| 13.01 | 特定の環境でドメインネームシステム (Domain Name System: DNS) を展開して GSLBをサポートする方法を確認する。 | CNS-225 Citrix ADC 13.xの導入・管理とトラフィック管理 (モジュール13) https://citrixexams.sharefile.com/d-s23bacf488cb54989beb7aea7acb2363a |
| 13.02 | Citrix ADC環境にGSLBを実装する方法を確認する。 | CNS-225 Citrix ADC 13.xの導入・管理とトラフィック管理 (モジュール13) https://citrixexams.sharefile.com/d-s81f01cb56e0047e696019baf3014edb7 |
| 13.03 | コンテンツスイッチを利用してGSLBを実装する方法を確認する。 | CNS-225 Citrix ADC 13.xの導入・管理とトラフィック管理 (モジュール13) https://citrixexams.sharefile.com/d-s1cac4ab921554b039bc03d7f30d30e06 https://citrixexams.sharefile.com/d-sd1c5ff3a789040fbacced4c77baafbe5 |
| 13.04 | GSLBメトリック交換プロトコルを使用する方法を確認する。 | CNS-225 Citrix ADC 13.xの導入・管理とトラフィック管理 (モジュール13) https://citrixexams.sharefile.com/d-sbb59f141a6204a78899af191f264df7d |
| 13.05 | 環境のニーズに基づいてGSLB構成をカスタマイズする方法を確認する。 | CNS-225 Citrix ADC 13.xの導入・管理とトラフィック管理 (モジュール13) https://citrixexams.sharefile.com/d-sdfa81ca65fb54d4da78d32273813d951 https://citrixexams.sharefile.com/d-s4013019b2a15408380440df3c69b9a20 https://citrixexams.sharefile.com/d-sa52e1985872644258cf88f466d706c2b |

付録：練習

概要

このガイドの「セクション、目標、例、参考資料」セクションに示されている目標を参照して、どのトピックが試験に出るか、また各目標のトピックの例を確認してください。

たとえば、目標が「高可用性をトラブルシューティングする」であり、例のいずれかが「特定の問題を解決する方法を確認する」の場合は、次のような問題が予想されます。

高可用性の問題を表すシナリオ -

シナリオ: Citrix 管理者は、Citrix ADC MPX ペアに高可用性を構成しようとしています。各 Citrix ADC アプライアンスはそれぞれ異なるサブネットに存在します。しかし、高可用性ペアの確立後にアプライアンス間のネットワーク接続が失われたことに気づきました。

特定の問題の解決方法の確認を求める質問 -

この問題を修正するには、管理者は何を有効にすればよいですか。

この試験の目標は、試験プロジェクトマネージャーと専門家により、エンタープライズ環境での Citrix ADC 12 のインストール、構成、操作に関する認められたタスクに基づいて作成されました。

試験問題のサンプル1

グローバルサーバー負荷分散 (global server load balancing: GSLB) 構成に動的近接が実装されている場合、_____と_____間のラウンドトリップ時間 (round-trip time: RTT) が測定され、負荷決定が行われます (正しい選択肢を選択して文を完成させてください)。

- A. クライアントのローカルDNS、各GSLBサービス
- B. クライアントのIPアドレス、各GSLBサービス
- C. クライアントのローカルDNS、各GSLBサイト
- D. クライアントのIPアドレス、各GSLBサイト

解答: C

目標: Citrix環境にGSLBを実装する方法を確認する

出典: CNS-225コース、モジュール13

付録：練習

試験問題のサンプル2

クライアントが使用するURLに「sports」という単語が含まれる場合、Citrix管理者が検証に使用できる2つのコンテンツスイッチポリシーは、どれですか（2つ選択してください）。

- A. add cs policy CS_Pol_1 -url "/sports/*"
- B. add cs policy CS_Pol_1 -rule HTTP.REQ.IS_VALID
- C. add cs policy CS_Pol_1 -rule "HTTP.REQ.URL.CONTAINS(¥"/sports/¥¥)"
- D. add cs policy CS_Pol_1 -rule "HTTP.REQ.URL.CONTAINS_ANY("sports")"

解答： AC

目標： 特定の環境でコンテンツスイッチポリシーを使用する方法を確認する。

出典： Citrix Docs

<http://docs.citrix.com/en-us/netScaler/12/content-switching/basic-configuration.html>、CNS-225コース、モジュール2

試験問題のサンプル3

Citrix管理者が、Citrix ADCの特定の機能セットに読み取り専用のアクセス権を付与する必要があります。企業のパスワードセキュリティスキーマのサポートは必須です。

このタスクを完了するために管理者が取らなければならない手順は、どれですか（4つ選択してください）。

- A. 認証LDAPサーバーを作成する。
- B. カスタムコマンドポリシーを作成する。
- C. LDAP認証用の認証ポリシーを作成する。
- D. Active Directoryのヘルプデスクユーザーオブジェクトに対応するローカルシステムアカウントを作成する。
- E. Active Directoryのグループに対応するシステムグループを構成する。
- F. 管理パーティションを構成する。
- G. 組み込みの読み取り専用コマンドポリシーを必須のユーザーやグループにバインドする。

解答： ABCE

目標： Citrix ADC構成を保護するために必要なコンポーネントおよびステップを確認する。

出典： CNS-225コース、ラボガイド

付録：練習

試験問題のサンプル4

Citrix管理者がWebサーバーに圧縮機能をインストールしました。Citrix ADCの圧縮をオフロードするために、すべてのHTTPクライアント要求からAccept-Encodingヘッダーを削除するようにCitrix ADCアプライアンスを構成しました。ところが、Accept-Encodingヘッダーがすべての要求から削除されているにもかかわらず、Citrix ADCによってデータが圧縮されていません。

この問題の原因は何ですか。

- A. Citrix ADCでservercmpが無効になっている。
- B. 圧縮ポリシーの構成をやり直す必要がある。
- C. 書き換えポリシーが誤ったバインドポイントでバインドされている。
- D. サーバーがすべての応答を自動的に圧縮している。

解答： D

目標： Citrix ADC環境にトラフィック圧縮を実装する方法を確認する。

出典： Citrix Docs

<http://docs.citrix.com/en-us/netscaler/12/optimization/http-compression.html>

貢献者とマーク

作成者

Premkumar Mekara

専門家

Abdullah Abdullah

Andres Chavarria

Anton Van Pelt

Arnd Kagelmacher

Chris Rogers

Diego Francés Martínez

Eltjo Van Gulik

Jo Harder

Karthik Mundaje

Mads Petersen

Manny Benitez

Matthew.R. Jones

Mehdi Hamid

Parveen Kumar

Paul Blitz

Richard Faulkner

Rick Bloss

Salem Kebede

Samuel Legrand

Val Bonchev

注意

Citrix® Systems, Inc. (Citrix) は、本書の内容または使用に関し、いかなる表明も保証条項も設けません。特に、市場性や特定の目的に対する適合性について、明示や黙示を含めて一切の保証を行わないものとします。Citrixは、本書の仕様およびその他の情報のすべてを予告することなく変更できるものとします。また、このような改訂または変更を個人または事業体に通知する義務を負いません。

© Copyright 2021 Citrix Systems, Inc.

無断複写・転載を禁じます。購入者の個人使用目的で行う場合を除き、以下に示すCitrix Systems, Inc.の事前の書面による許可なく、本書のいかなる部分も、電子的、機械的、撮影、録音、あるいは情報ストレージや検索システムへの複写、電送を含む、いかなる手段によっても複製または転送することを禁じます。

Citrix Systems, Inc.
851 W. Cypress Creek Road
Ft. Lauderdale, FL 33309
<http://www.citrix.com>

マーク

以下のマークは、米国またはその他の国における各社のサービスマーク、商標、または登録商標です。

| マーク | 所有者 |
|---|-----------------------|
| Citrix®、Endpoint Management®、Citrix ADC®、NetScaler®、EdgeSight®、ICA®、XenMobile®、App-DNA®、Unidesk®。以上は登録商標。Virtual Desktops™、Virtual Apps™、Citrix Hypervisor™、Citrix Provisioning™、XenApp™、Citrix Gateway™、Citrix SD-WAN™、Citrix Presentation Server™、Citrix Provisioning Services™、Citrix Cloud™、Citrix Password Manager™、Citrix Streaming Server™、Citrix Workflow Studio™、XenServer™、XenCenter™、XenMotion™、NetScaler Gateway™、NetScaler SD-WAN™、StoreFront™、XenDesktop™、HDX™、Citrix Receiver™、HDX Insight™、NetScaler App Delivery Controller™およびNetScaler ADC™、NetScaler MAS™、NetScaler MPX™、NetScaler SDX™、NetScaler VPX™、TriScale Clustering™ | Citrix Systems, Inc. |
| Active Directory®、Microsoft®、SQL Server®、SQL Express™、Windows®、Windows Server®、Windows Server 2008™、Windows Server 2008 R2™、Windows Server 2012™、Windows Server 2012 R2™、Windows 7™、Windows 8™、Windows 10™ | Microsoft Corporation |